

Portal Component Suite

Plug-in componenten voor Oracle Portal

Handige ready-to-use applicaties volledig geïntegreerd met Oracle Portal

Bent u (toekomstige) gebruiker van Oracle Portal en bent u op zoek naar handige componenten die uw portal direct meerwaarde geven? Dan is de Portal Component Suite van PortalPlus de oplossing voor u. Met deze suite hebt u in één keer de beschikking over de volgende ready-to-use applicaties

Portal Component Suite	
✓	Formulieren generator
✓	Wie-is-wie
✓	Document / image library
✓	RSS feed
✓	Fotoboek
✓	Nieuwsbrief
✓	Personalisatie / gebruikersprofiel
✓	Berichtenservice
✓	Query & Report
✓	Navigatiecomponenten
	<ul style="list-style-type: none"> • Top / horizontaal menu • Linker / verticaal menu • Sitemap • ABC Index • Kruimelpad • Shortcutbuilder

Deze componenten zijn ontwikkeld als plug-in applicaties die naadloos integreren met Oracle Portal. Omdat u na installatie vrijwel direct aan de slag kunt, hoeft u geen maatwerk in te kopen of kostbare uren van uw eigen ontwikkelaars in te zetten. Bovendien is het met de Portal Component Suite niet nodig zelf opnieuw applicaties uit te vinden en hebt u een transparante investering, waardoor u precies weet waar u aan toe bent.

Losse componenten

Als u geïnteresseerd bent in één of meer afzonderlijke componenten, maar niet direct de hele suite nodig hebt, dan is het ook mogelijk om componenten per stuk af te nemen. Voor meer informatie hierover, zie onder 'Voorwaarden' aan het einde van deze brochure.

Features componenten

Alle componenten uit de Portal Component Suite zijn portlets gebaseerd op een consistente ontwikkelmethodiek. Dankzij deze vernieuwende methodiek kunt u bij iedere portlet rekenen op een aantal nuttige features, waaronder de volgende.

Everything is a portlet

Omdat alle applicaties portlets zijn, is het activeren eenvoudig te regelen via de 'add portlet' functionaliteit binnen Oracle Portal en hoeft er geen code aangeroepen te worden / geprogrammeerd te worden. Alle portlets zijn hierdoor ook herbruikbaar over meerdere pagina's en portalen.

Flexibel instelbaar

Het gedrag van portlets is flexibel instelbaar dankzij eigenschappen die per portlet zijn gedefinieerd. De grafische user interface van de portlets is instelbaar via een XSLT of door samenwerking met de stylesheets (CSS) binnen uw portal. Daardoor presenteren de portlets zich conform uw eigen huisstijl.

Automatische paginering

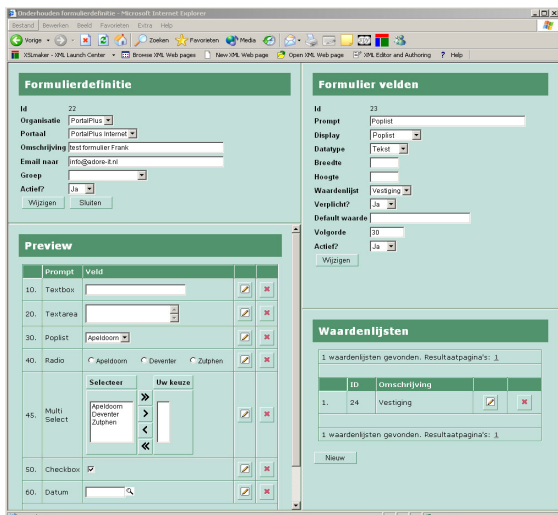
Portlets die lijsten tonen (Wie-is-wie, Fotoboek, Berichtenservice, etc.) zijn voorzien van een instelbare pagineringsfunctie. Daardoor hoeven gebruikers geen lange lijsten met resultaten door te scrollen, maar is het mogelijk om eenvoudig en met een consistente pagina-opbouw binnen portlets te 'bladeren'.

Timing statistics

Om de performance van uw componenten te meten, heeft ieder portlet een timing functie die bijhoudt binnen welke tijd de portlet zich opbouwt. Deze functie zorgt ervoor dat u altijd een vinger aan de pols houdt met betrekking tot de performance van uw portal.

Formulieren generator

Met de formulieren generator kunnen beheerders zelf in een handomdraai formulieren genereren zonder enig programmeerwerk. Via een eenvoudig menuscherm stelt u zelf velden en waarden in en bouwt u formulieren op. Ingevulde formulieren kunnen vervolgens per email worden verzonden naar geautoriseerde ontvangers. De formulieren generator is de enabler voor het eenvoudig implementeren van self-service applicaties zoals inschrijvingen, questionnaires, enquête & poll, etc. op uw portal.



Met de Formulierengenerator flexibel en eenvoudig formulieren definiëren

Wie-is-wie

Met Wie-is-wie kunt u personen zoeken op basis van een aantal criteria. Op het zoekresultaat kunt u 'doorklikken' om vervolgens detailgegevens van personen in te zien. Het is ook mogelijk om foto's te uploaden en via Wie-is-wie aan te bieden als onderdeel van de detailgegevens.

Document / image library

Deze functie biedt u de mogelijkheid om bestanden zoals documenten, images, foto's, flash en geluidsbestanden eenvoudig onder te brengen in een digitale bibliotheek die ook kan fungeren als download-centrum. U hebt de catalogisering zelf in de hand met een hiërarchische boomstructuur die u kunt laten aansluiten op de wensen van uw organisatie.

RSS feeds



Met deze component kunt u via (deep)links RSS-feeds van andere sites op uw eigen portal inlezen en presenteren. Dankzij gebruikmaking van XSLT wordt de ingelezen XML content gepresenteerd conform de huisstijl van uw portal. Zo kunnen gebruikers bijvoorbeeld updates van diverse nieuws-sites bekijken via uw eigen portal.

Fotoboek

Gebruikers kunnen foto's uploaden naar een webpagina. Fotoboek presenteert deze bestanden als thumbnails in een overzicht van – 'portrait' of 'landscape' – foto's. Het aantal foto's per rij en aantal rijen per pagina is instelbaar. Het paginerings-mechanisme maakt het mogelijk om per pagina door het fotoalbum heen te bladeren.

Nieuwsbrief

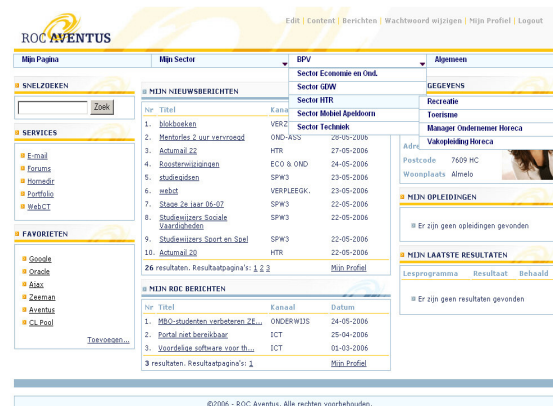
Deze component compileert automatisch een nieuwsbrief van een verzameling van berichten. U bepaalt zelf de periodiciteit en welke berichten er 'geladen' moeten worden in uw nieuwsbrieven. Nieuwsbrief werkt uitstekend samen met Berichtenservice, waarbij de Berichtenservice zich meer richt op korte termijn berichten en Nieuwsbrief deze verzamelt en periodiek een compilatie van berichten aanbiedt.

Personalisatie / gebruikersprofiel

Personalisatie is een van de meest krachtige componenten voor de versterking van uw portal dankzij de mogelijkheid om informatie toe te snijden op de behoefte van de individuele gebruiker. Gebruikers kunnen zich via het gebruikersprofiel 'abonneren' op diverse nieuwsstromen en creëren zo hun eigen persoonlijke webpagina.

Berichtenservice

Geautoriseerde gebruikers kunnen berichten publiceren op uw portal en die beschikbaar stellen aan gebruikers met een bepaald profiel. Zo kunt u in een korte tijd en zonder veel inspanningen berichten verspreiden naar de doelgroep die u wilt bereiken.



Gepersonaliseerde berichten ontvangen met de Berichtenservice

Query & Report

Met Query & Report is het mogelijk om gegevens uit Oracle databases te ontsluiten met online rapportages. Via de query portlet kunt u op een gebruikersvriendelijke manier tot maximaal acht gelijktijdige selectiecriteria opgeven om een rapport te genereren. De opmaak van dit rapport wordt geregeld via XSLT. Het is mogelijk om de query portlet op meerdere pagina's te gebruiken voor het genereren van verschillende soorten rapportages.

Navigatiecomponenten

Top / horizontaal menu

Menu waarvan het eerste niveau horizontaal wordt gepresenteerd. De 'diepte' van het aantal niveaus, kleuren en stijlen zijn instelbaar, evenals de verdeling en uitlijning van het menu over de pagina. De opname van Topmenu is per webpagina instelbaar in de pagina eigenschappen.

Gedrag:	Vast menu obv pageid root
Page id root:	1
Diepte:	3
Hoogte:	20
Breedte bepaling:	Vast
Vaste totale breedte:	976
Breedte hoofdniveau:	100+100+100+100+100+100+100+100+100
Breedte subniveau's:	244
Toon root (J/N):	Ja
Breedte root:	244

Flexibel uw Top / horizontaal menu instellen zonder dat programmeerwerk nodig is.

Linker / verticaal menu

Deze component heeft eveneens instelbare niveaus, kleuren en stijlen. Verder is het mogelijk om de opname van het linkermenu vast te zetten voor alle pagina's, per pagina te laten variëren of te laten variëren afhankelijk van pagina eigenschappen. Meestal wordt de laatste optie gebruikt, waardoor het Linkermenu alleen wisselt per subniveau binnen uw portal.

Sitemap

Deze component toont de opbouw van uw site als een hiërarchische boom. De user interface van deze component kan zich aanpassen aan uw huisstijl.

ABC index

ABC index geeft een alfabetisch gerangschikt overzicht van uw website. Onderwerpen worden per letter van het alfabet weergegeven en kunnen via doorklikken direct worden benaderd.

Kruimelpad

Kruimelpad stelt de gebruiker in staat om te zien welke navigatieroute is afgelegd om de huidige pagina te bereiken. Het kruimelpad is doorklikbaar waardoor het eenvoudig is om terug te klikken naar hogere niveaus.

Shortcutbuilder

Shortcutbuilder activeert snelkoppelingen (linkjes) op webpagina's. Deze component is te gebruiken voor 'eenvoudige' links naar pagina's binnen uw eigen portal of externe (deep)links. Daarnaast is het mogelijk om contextgevoelige links zoals log-in, log-out en edit te activeren.

Voorwaarden

Een licentie voor de Portal Component Suite wordt geleverd voor € 15.000 per hostname. Het is ook mogelijk om losse componenten aan te schaffen. Voor Wie-is-wie, RSS feed, Fotoboek, Personalisatie / gebruikersprofiel en Query & Report is de aanschafprijs € 1.500 per hostname; voor alle andere componenten € 2.750 per hostname, waarbij Navigatiecomponenten wordt gezien als één component. De installatiekosten bedragen € 750, ongeacht het aantal te installeren componenten. U kunt tevens een service-abonnement afsluiten tegen 20% van de aanschafprijs per jaar. Dit geeft u recht op alle software updates en – releases van uw componenten. Genoemde bedragen (prijswijzigingen voorbehouden) zijn exclusief BTW.

De belangrijkste voordelen op een rij

- ✓ Naadloze integratie met Oracle Portal dankzij 'plug-in' principe
- ✓ Aantal gangbare componenten direct beschikbaar
- ✓ Vermindering van de ontwikkeltijd van uw eigen medewerkers aan applicaties
- ✓ Transparante investering – geen onvoorspelbare maatwerktrajecten
- ✓ Simpel implementeerbaar met 'add-portlet' functionaliteit
- ✓ Componenten presenteren zich conform de huisstijl van uw portal

Contact

Wilt u meer weten over de Portal Component Suite en de voordelen voor uw organisatie? Neemt u dan contact op met Onno Vos van PortalPlus: telefoon 0317-453232 of o.vos@portalplus.nl